

Psicologia Aplicada em Portugal



Psicologia Aplicada em Portugal

```
graph TD; A[Psicologia Aplicada em Portugal] --> B[Áreas]; A --> C[Técnicos de Saúde Mental]; B --> D[Psicologia Educacional<br/>Psicologia do Trabalho<br/>Psicologia Profissional<br/>Psicologia Clínica<br/>Psicologia Criminal<br/>Psicologia Desportiva]; C --> E[Psicólogo Clínico<br/>Psiquiatra<br/>Psicanalista<br/>Psicoterapeuta];
```

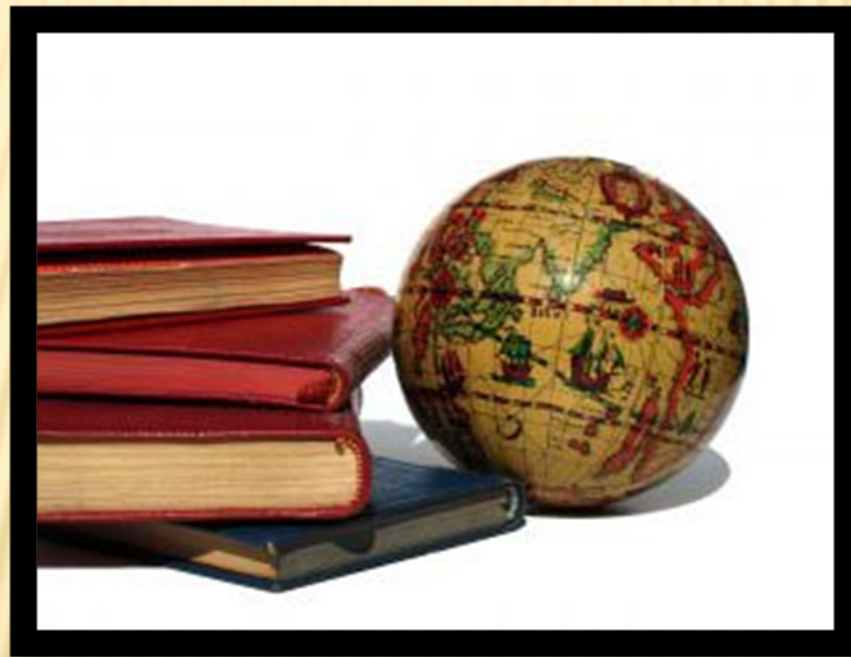
Áreas

**Psicologia Educacional
Psicologia do Trabalho
Psicologia Profissional
Psicologia Clínica
Psicologia Criminal
Psicologia Desportiva**

Técnicos de Saúde Mental

**Psicólogo Clínico
Psiquiatra
Psicanalista
Psicoterapeuta**

PSICOLOGIA EDUCACIONAL



PSICOLOGIA EDUCACIONAL

O que é?

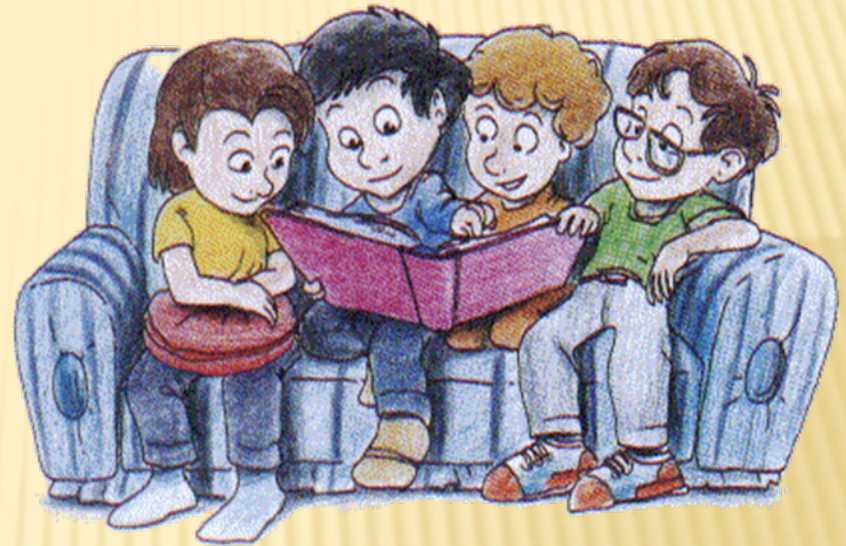
- A Psicologia Educacional é um ramo da psicologia dedicado às problemáticas da educação e do processo ensino - aprendizagem de crianças e adultos.
- Enquanto ciência, a Psicologia Educacional centra-se no estudo dos mecanismos de aprendizagem e na eficácia das estratégias educacionais usadas em contexto escolar, bem como, no desenvolvimento de um projecto educativo adequado.

QUAL O TRABALHO DO PSICÓLOGO EDUCACIONAL

- O psicólogo educacional tem um papel importante na avaliação e desenvolvimento de um plano de intervenção, nomeadamente para com crianças com dificuldades de aprendizagem específicas, perturbações comportamentais, ou perturbações emocionais .
- Durante este **processo** torna-se fundamental ter em conta as características individuais das crianças, por forma a viabilizar a readaptação da instituição educativa às necessidades educativas especiais da criança.
Com o **objectivo** de potenciar o sucesso na aprendizagem são utilizadas na intervenção várias as estratégias, nomeadamente:
treinos de auto-controlo e auto-instrução, tomada de decisão, competências de planeamento, treino de competências para lidar com sentimentos, desenvolvimento das capacidades de autonomia e de motivação para o contexto escolar e ainda métodos e hábitos de estudo.

Locais de acção/Parcerias

- ✗ - Domicílio;
- ✗ - Jardins de infância, escolas;
- ✗ - Centros de actividades de tempos livres, centros de apoio escolar;
- ✗ - Instituições de acção social;
- ✗ - Instituições de ensino superior;
- ✗ - Centros e clínicas de saúde;



“Sem emoção não há aprendizagem”

“Sem alegria não há saber possível”

Antônio M. Battro



PSICOLOGIA CLÍNICA



PSICOLOGIA CLÍNICA

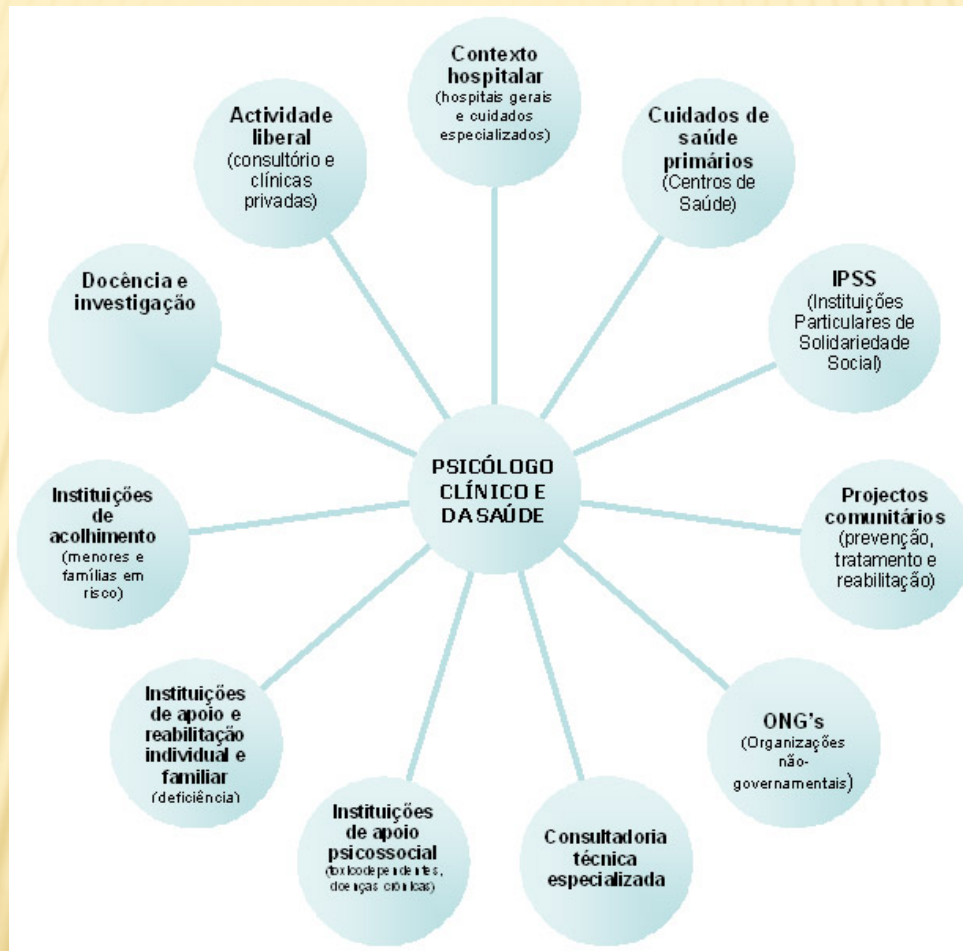
- Área da psicologia que previne, diagnostica e trata pessoas, grupos ou comunidades que apresentam problemas psicológicos.
- Tem por objecto o indivíduo, a pessoa.
- O seu trabalho incide sobretudo a nível da saúde mental. Existem situações que provocam desequilíbrios, perturbações, dor e desajustamentos no indivíduo.
- O método utilizado pelo psicólogo clínico é a entrevista clínica e, se necessário, recorre a testes. Através da entrevista procura o significado e o sentido daquilo que lhe é dito.

TRABALHO DO PSICÓLOGO CLÍNICO

- Compreender e apoiar o indivíduo no processo de lidar e de se ajustar às situações causadoras de sofrimento;
- Apoiar a pessoa na elaboração de estratégias para ultrapassar a situação em que se encontra;
- Desenvolver actividades de diagnóstico e de intervenção terapêutica para casos de risco;
- Intervir em situações que outros técnicos de saúde considerem que possam existir perturbações do foro psicológico;
- Organizar programas de reabilitação para pessoas que tenham doenças crónicas ou dificuldades de adaptação.



LOCAIS DE TRABALHO



PSICOLOGIA DO DESPORTO



PSICOLOGIA DO DESPORTO

- Visa compreender o comportamento e os processos mentais das pessoas e dos grupos envolvidos no desporto ou no exercício físico.
- Tem por objectivo optimizar o rendimento, o bem-estar físico, o envolvimento e equilíbrio psicológico dos envolvidos.
- Tem em conta o facto do ser humano possuir uma dimensão biológica e outra psicológica.



TRABALHO DO PSICÓLOGO DO DESPORTO

- Intervém junto dos clubes e das equipas desportivas como colectivo e dos atletas enquanto indivíduos, ao nível profissional e amador
- Ajuda os atletas a prepararem-se para as exigências que o desporto requer;
- Apoia os treinadores e outros elementos exteriores à equipa na promoção e melhoria das suas competências de comunicação e relação interpessoal;
- Ajudar atletas lesionados na sua reabilitação;
- Ajudar as equipas e seus adjuntos a aumentarem a sua motivação e a ultrapassar os acontecimentos e factos que levam ao desaponto.

PSICOLOGIA DO TRABALHO E DAS ORGANIZAÇÕES





- Em virtude da industrialização, na sociedade moderna, existe cada vez mais actividades diárias assumidas por organizações.
- O ser humano, desde que nasce até que morre, vive integrado em organizações.

PSICOLOGIA ORGANIZACIONAL

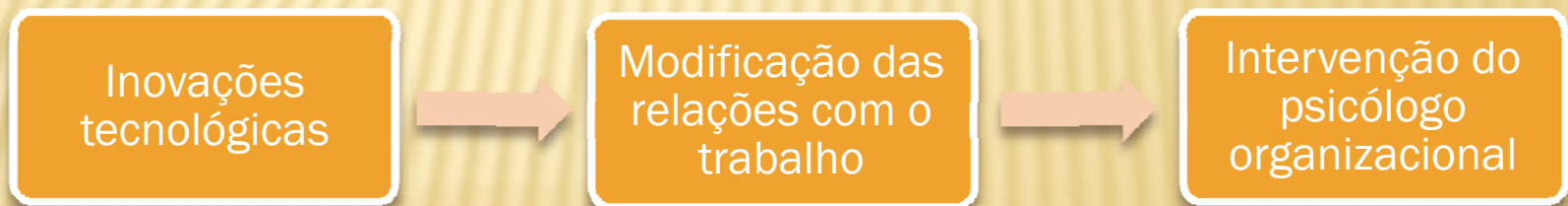
- As organizações são unidades constituídas para atingirem objectivos específicos e que se estruturam para o conseguir.
- No interior das organizações, estabelece-se um conjunto de interacções complexas que ultrapassam a estrutura formal da organização, é preciso compreender as interacções formais e informais que se desenvolvem na organização.





TRABALHO DO PSICÓLOGO ORGANIZACIONAL

- Procura analisar a relação entre o trabalho e as pessoas, avaliando satisfação e motivação dos trabalhadores, promovendo a optimização do trabalho.



PSICOLOGIA CRIMINAL




```
graph TD; A[Psicologia Criminal] --- B[Antropologia Criminal]; A --- C[Sistema de Justiça]; A --- D[Psicologia/ Direito];
```

Psicologia Criminal

Antropologia
Criminal

Sistema
de
Justiça

Psicologia/
Direito

PSICOLOGIA CRIMINAL

- Comportamentos
 - Intenções
 - Reacções
 - Estudo de crimes
- Criminosos/Transgressores

- Compreender as relações entre os comportamentos transgressores, a sua origem, os contextos e os efeitos na sociedade
- Combate ao crime







PSICOLOGIA DE ORIENTAÇÃO ESCOLAR E VOCACIONAL

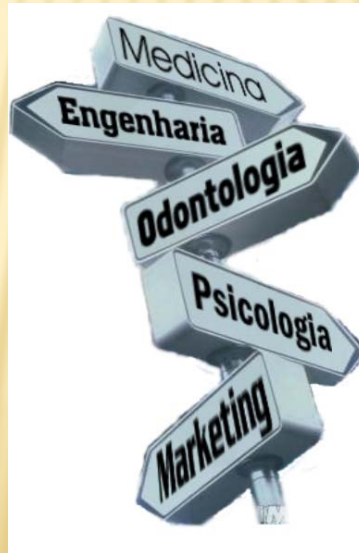


PSICOLOGIA DE ORIENTAÇÃO VOCACIONAL

- O principal objectivo da psicologia de orientação vocacional e escolar é apoiar as pessoas a conhecerem as suas capacidades e competências, os seus interesses, necessidades e expectativas, para melhor poderem construir o seu projecto de vida.
- Actualmente as permanentes mutações e transformações decorrente das mudanças económicas, tecnológicas e sociais, pensa-se de forma diferente o futuro vocacional e profissional.
- A orientação não é um receita prescrita, mas sim um processo de reflexão que conduz ao autoconhecimento e que a partir de circunstancias e oportunidades, a pessoa possa pensar no seu contexto pessoal, social e cultural.

TRABALHO DO PSICÓLOGO DE ORIENTAÇÃO ESCOLAR E VOCACIONAL

- Cabe ao psicólogo de orientação escolar e vocacional acompanhar os alunos no processo de tomada de decisão sobre o seu percurso escolar e profissional, o que passa pelo apoio ao desenvolvimento da sua identidade pessoal.



TÉCNICOS DE SAÚDE MENTAL

Neurologistas e Psiquiatras

Psicanalistas

Psicoterapeutas

NEUROLOGISTAS

- Relacionam o sistema nervoso com as perturbações psíquicas
- Grandes referência
António Damásio



PSIQUIATRAS

- Lidam com as doenças mentais, na sua prevenção tratamento e tratamento, bem como perturbações de carácter psicológico



PSICANALISTAS



- Tratam distúrbios psíquicos através do inconsciente recorrendo a técnicas como a interpretação de sonhos, associação livre, etc. (Freud)

PSICOTERAPIA

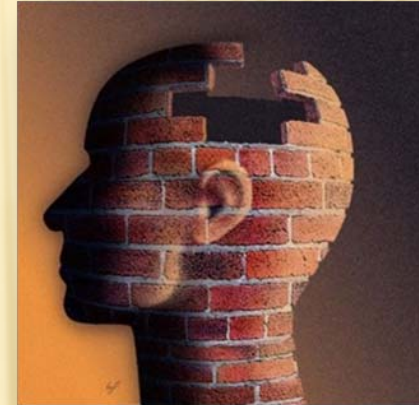
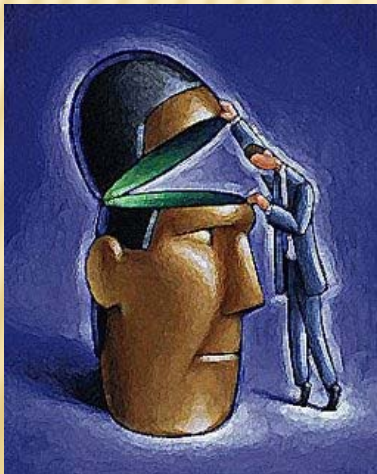
- Na psicoterapia o processo é complexo, pelo facto de estarem presentes dois sistemas psíquicos interagindo, paciente - terapeuta.



- As psicoterapias visam actuar sobre comportamento e sobre o psiquismo quando se manifestam conflito de vária ordem que perturbam as interacções das pessoas com os outros e com o mundo.
-

Na psicoterapia temos várias terapias, tais como:

- Terapia psicanalítica;
- Terapia cognitivo-comportamental;
- Terapia sistématica;
- Terapia humanista.



Nas práticas terapêuticas a psicoterapia pode ser:

Individual, em grupo,
breve ou longa, conforme o caso do
paciente.

MODALIDADES DE TERAPIA

- ✖ A **psicanálise** é um método desenvolvido pelo médico neurologista austríaco Freud, para tratar de distúrbios psíquicos a partir da investigação do inconsciente.
- ✖ As **terapias cognitivo - comportamentais**, que se enquadram nas correntes behaviorista e cognitivista, procuram eliminar os comportamentos perturbadores através do condicionamento: as pessoas aprendem novas formas de agir e de pensar.
- ✖ Entre as psicoterapias de comunicação destacam-se as **terapias sistémicas** abordam o comportamento perturbado da pessoa no contextos dos grupos a que pertence.
- ✖ As **terapias humanistas** visam o desenvolvimento das potencialidades pessoais. Este processo privilegia a relação de empatia entre o terapeuta e a pessoa, sendo que é a aceitação do outro que conduz a aceitação de si próprio e do mundo

A PSICOTERAPIA EM PORTUGAL

Portugal actualmente tem um grande número de associações de psicoterapeutas.

Hoje em dia em Portugal, grande parte dos psicoterapeutas recorrem a contribuições das varias correntes para fazerem as suas abordagens terapêuticas de acordo com as necessidades dos pacientes.

Em Portugal temos vários psicoterapeutas a trabalhar em hospitais, a nível privado, centros de saúde, etc..



FIM

Trabalho realizado por:

- ✖ Ana Marisa;
- ✖ Ana Sofia;
- ✖ Andreia Sofia;
- ✖ Maria Luís.

12º A

